

Folkehøgskolens Informasjonssystem

NAVI, HISTORIKK  
NAVAT, HISTORIKK

WIS Nasjonal  
Informasjon  
System

## Hi stori kk

§ FIS i DataEase (Ivar Flaten)

§ FIS i Access

- ú Store problemer
- ú Testet på 10 skoler vår 2000
- ú Lagt ned sommeren 2000

§ Ny start høsten 2000

- ú Ny plattform: Delphi
- ú Ny versjon i gang våren 2001
- ú Nytt navn: Navi
- ú Konvertering av data fra FIS
- ú Arrangerte mange kurs for skolene

§ 77 av 77 skoler bruker Navi i 2013

WIS Nasjonal  
Informasjon  
System

## Ei erskap

- § Navit var eget AS som eide Navi
  - ú WIS: 60%, IFD-systemer :40%
- § WIS kjøpte i 2007 ut IFD-systemer
  - ú Ingen andre aktuelle kjøpere
  - ú Navit ble dermed heleid datter under WIS
- § 2009: Navit fusjonert inn i WIS
- § Navi eies nå helt av WIS
- § WIS er nå 14 ansatte



Navi

NAVI, UTVIKLING  
WAI, UTVIKLING



## 1. Arkivmodul

### § Innhold

- ú Logg/journaler på kontakt
- ú Arkivsystem med fri arkivplan
- ú Saksregister med journal
- ú Oppgaver til brukere

### § Eneste modul med separat pris

- ú 2.500,- i engangspris
- ú 34 skoler har kjøpt (44%)

## 2. SMS

### § Løsning

- ú Kan sende til alle slags utvalg av kontakter
- ú Kan flette meldinger med kontaktdata

### § Bruk

- ú Testet av 44 skoler
- ú Benyttes ved 33 skoler (43%)
- ú Over 66.000 meldinger er sendt
- ú I snitt over 2.000 meldinger pr. skole

### § Økonomi

- ú Utvikling dekkes av ordinær lisens
- ú Skolene betaler kr. 0,39 pr. melding

### 3. Søknadsimport

#### § Løsning

- ú Henter inn søknader fra folkehogskole.no
- ú Validerer data
- ú Legger vedlegg inn i loggen

#### § Fordeler

- ú Sparer skolene for registreringsarbeid
- ú Reduserer feil

#### § Økonomi

- ú Utvikling tatt gjennom ordinær drift
- ú Kostnader fra Tibe delt på skolene (1.600,- pr. skole)



### 3. Diverse

#### § Forbedret hjelp

- ú Hjelp lagt om til webbasert løsning
- ú Forbedret hjelp og dokumentasjon

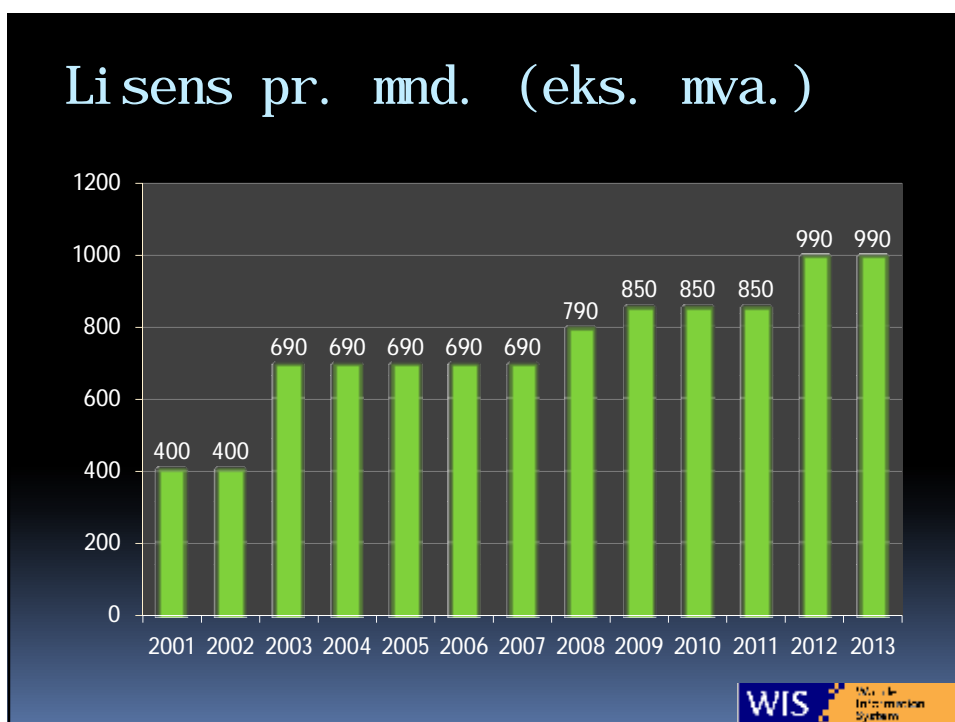
#### § Data til Navi Sentralbase

- ú Flere kontroller
- ú Lagt om til sikker løsning (2012)

#### § WisWeb Kvalitet

- ú Over 20 skoler bruker WisWeb Kvalitet
- ú Prosedyrer, styrende dokument
- ú Personelhåndbok





## Økonomi , vurdering

- § Navi kom i 2007 over null og har nå brukt noen år for å dekke tidligere års underskudd.
- § Skolen betaler  $990 \times 12 = 11.880,-$  pr. år eks. mva. 14.850,- inkl. mva.
- § Total inntekt ca 900.000
- § Fordeling utvikling/support: 50% / 50%



Navi på Web

**UTFORDRING OG ALTERNATIV**  
utfordring og alternativ



## Plattformen eldes (12 år)

### § Dagens løsning

- ú Windowsprogram med Access database

### § Utfordringer

- ú Databasen vokser
- ú Problem med mange brukere
- ú For treg respons
- ú Korrupt database
- ú Behov for bedre integrasjoner
- ú Krever installasjon
- ú Støtter ikke Linux/Mac



## Flere ønsker

- § E-post ut, e-post inn
- § Bedre rapportgenerator
- § Rapporter til Excel
- § Kalender (skole, grupper, individuell)
- § Bedre tilgjengelighet



## Konklusjon

- § Flere alternativ er vurdert
- § WIS og styringsgruppa er enige:
  
- § Legg om til nettbasert løsning

## Fordeler med Webløsning

- § Alltid tilgjengelig
  - ú Tilgjengelig fra alle datamaskiner, ingen installasjon
  - ú Vil kunne brukes mer av lærere
  - ú Tilgang hjemmefra eller på reise
  - ú Elever kan få "Min side" med fravær, økonomi osv
  - ú Uavhengig av operativsystem (Windows, Mac, Linux)
  - ú Kan fungere på mobil og nettbrett
- § Enklere
  - ú Alltid oppdatert
  - ú Direkte integrasjoner  
(f.eks. Lånekassen, Navi sentralbase, Tibe søknad)
  - ú Automatisk backup



## Ulemper med Webløsning

### § Helt ny løsning

- ú Må utvikles fra bunnen av på helt ny plattform
- ú Stor investering, noe risiko

### § Større sårbarhet?

- ú Bruker må ha Internett
- ú Server kan ha nedetid
- ú Krever god sikkerhet på servere

### § Dårligere respons?

- ú Kan gi noe tregere respons i forhold til Windows
- ú Tyngre pålogging med to-nivå



## WisWeb som plattform

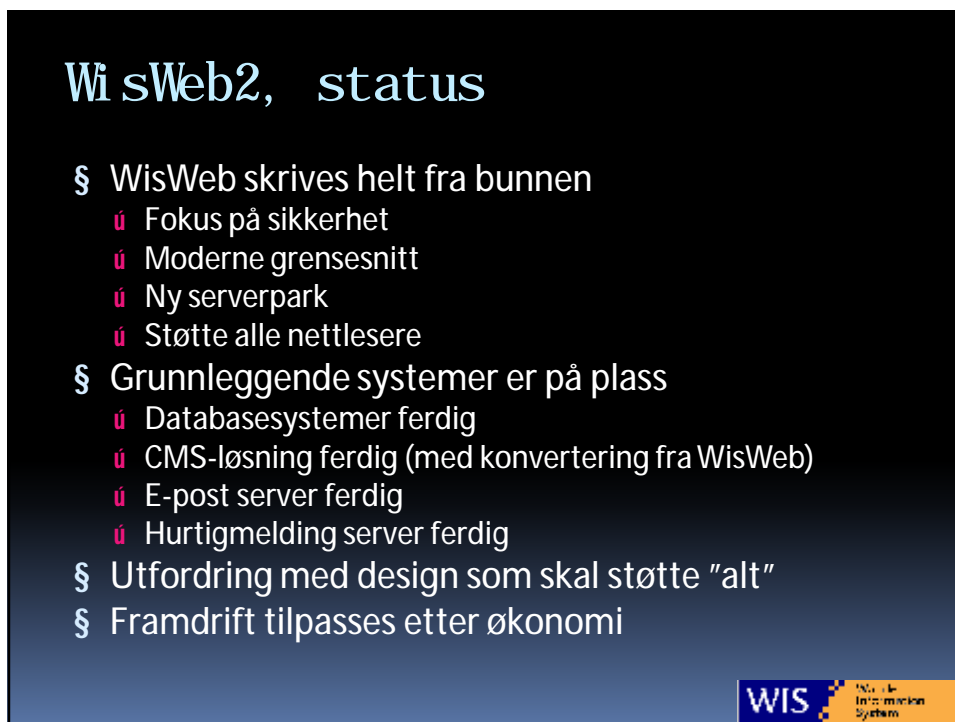
### § Bruke WisWeb plattform

- ú Grensesnitt
- ú Brukeradministrasjon og pålogging
- ú Tilganger
- ú Rapportsystem
- ú Felles varsling

### § Flere moduler tilgjengelig i samme system

- ú E-post
- ú Hurtigmeldinger
- ú Publiseringssystem (CMS)
- ú Kundesystem (CRM)
- ú Evt. integrasjon med telefon





## Wi sWeb Navi , System

### § Sikkerhet

- ú Tonivå pålogging (kode på sms)
- ú Separate databaser pr. skole
- ú Sensitive data krypteres

### § Fleksible og stabile servere

- ú Leier servere hos Amazon i Irland (inntil norsk alt.)
- ú Kan enkelt justere prosessor, minne, disk, linje

### § Tilgjengelighet

- ú Kjører på de mest vanlige nettlesere (alle operativsystem)
- ú Kan brukes på ordinær PC og nettbrett
- ú Noe tilgang på mobil



## Wi sWeb Navi , Innhold

### § Data

- ú Alle data skal kunne importeres fra Navi

### § Funksjonalitet

- ú Hurtigmeldinger
- ú SMS
- ú Kan tilpasse grensesnitt
- ú Fleksible utvalg

### § Mange apps

- ú Standard Navi-pakke (alt fra dagens Navi)
- ú E-post/kalender/kontakter (CRM)
- ú Kvalitetssystem
- ú CMS (adm av nettsider)



## Noen eksempler. .

### § Administrasjon

- ú Oppdatert oversikt over elever, søkere, fravær, personale, kurs, fag osv.

### § Lærer

- ú Markerer fravær på iPad i klasserommet
- ú E-post og hurtigmeldinger
- ú Sende sms til elever i klasse/gruppe

### § Eleven

- ú Sjekker fag og fravær på Mine sider
- ú Ser loggføringer som er gitt til eleven
- ú Slå opp regelverk/prosedyrer

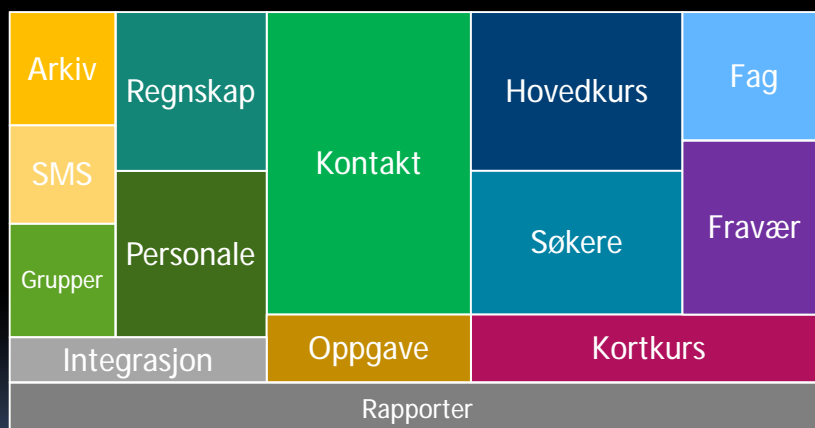


WisWeb Navi

VEIEN TIL NY LØSNING  
ÅSTEN JIF NA FØRNING



## Skal noe kuttet ut?



## Vurdere lisensmodell

### § WIS: Bør vurdere prisnyansering

- ü Elever (20-180)
- ü Brukere (1-20)
- ü Apps (moduler)

### § Styringsgruppa mener:

- ü En pris for grunnpakke (tilsvarer Navi)
  - Uavhengig av brukere, moduler og skolestørrelse
- ü Egne pakker for andre løsninger
  - Nettsider
  - Kvalitetssystem
  - Kundesystem

## Kostnader, anslag (Alt 1)

### § Utvikling av WisWeb

- ú Har brukt 3,3 mill, gjenstår 4,0 mill, totalt 7,3 mill
- ú Navi dekker 3,0 mill av plattformen

### § Utvikling av Navi-apps

- ú Antar 3,0 mill

### § Totalt: 6,0 mill

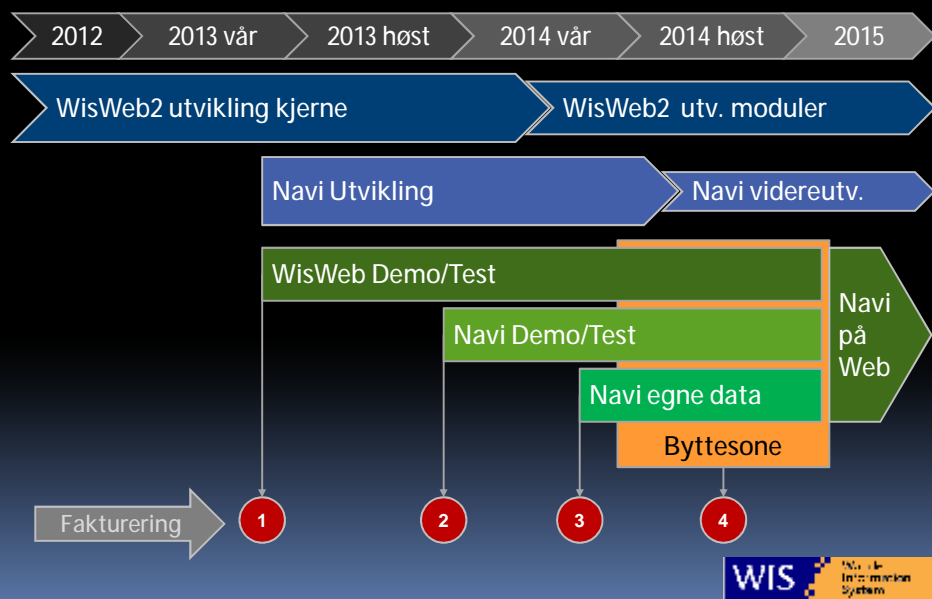
- ú Skolene betaler 50%: 3,0 mill
- ú WIS betaler 50%: 3,0 mill

### § Fordelt på 77 skoler

- ú Pr. skole: 39.000,-
- ú Fordelt på fire avdrag: 9.750,-

### § Drift fortsetter som før

## Mulig prosess



## Forslag til avtale med skolene

### § Utviklingstilskudd

- ú Skolene dekker 39.000,- til utvikling
- ú Betales i fire avdrag (9.750,-)
  1. Ved WisWeb Demo
  2. Ved WisWeb Navi Demo
  3. Ved WisWeb Navi med egne data
  4. Når skolen tar i bruk WisWeb Navi

### § Krav til WIS

- ú Holde oppsatt tidsplan
- ú Minimum levere eksisterende funksjonalitet i Navi



Navi på Web

# SPØRSMÅL TIL SKOLENE



## Spørreskjema

- § Vi sender denne uke informasjon og spørreskjema til skolene (elektronisk)
- § Ønsker at alle skoler svarer raskt (21.01.2013)

## Tre spørsmål

- § 1. Hvor viktig er det for skolen å få Navi på web?
  - ü Ikke viktig, Litt viktig, Viktig, Svært viktig
- § 2. Hvilken finansieringsmodell ønsker skolen?
  - ü Investering (investering, uendret årlig avgift)
  - ü Drift (ingen investering, økt årlig avgift)
  - ü Kombinasjon
- § 3. Hvor mye kan skolen betale for webløsning?
  - ü Maksbeløp (10.000 – 50.000)